

Titlul proiectului: „Communicating science to young generations. Metaphors our children learn by/
Comunicarea științei către tinerele generații: Metaforele prin care învață copiii noștri”

Contract nr. TE 146/2020

Cod proiect: PN-III-P1-1.1-TE-2019-1300

Coding book

Detalii manual

DIS. Disciplina

1. Biologie
2. Chimie
3. Fizica

CLS. Clasa

1. V
2. VI
3. VII
4. VIII

ED. Editura

1. Aramis
2. Ars Libri
3. Art
4. Corint
5. EDP 1
6. EDP 2
7. Didactica
8. Litera
9. Iniutext
10. Sigma
11. Tamar Print
12. Art Klett

Autori

Numele și prenumele tuturor autorilor, separate prin virgulă

Codarea textelor

UNIT. Unitatea

Se va introduce titlul unitatii din care fac parte mai multe lectii (subcapitole).

Ex. Unitatea: Ecosisteme terestre artificiale (Biologie V, Iniutext, p. 13)

Unitatea: Functiile de relatie (Biologie, VII, Ars Libri, p. 9)

CAP. Capitol

Se va introduce titlul capitolului din care face parte lectia.

Ex. Capitolul: Sistemul nervos la om (face parte din Unitatea: Funcțiile de relație, Biologie, VII, Ars Libri, p. 9)

LEC. Lectia

Se va introduce titlul lectiei dintr-o unitate (vezi 5 mai sus)

Ex. Lectia: Parcul - relatii între vietuitoare (Biologie V, Inuitext, p. 19, face parte din unitatea Ecosisteme terestre artificiale)

Lectia: Clasificarea sistemului nervos (Biologie, VII, Ars Libri, p. 12, face parte din capitolul Sistemul nervos la om, unitatea Funcțiile de relație)

SEC. Titlul sectiunii

Se va scrie "corp lectie" pentru textul main, fara titlu special. Se va nota titlul blocurilor de text/casutelor de text care nu fac parte din "corpul" (main body-ul) lectiei.

Ex. Bioinfo! sau Gandeste integrat! (Biologie, VII, Ars Libri, p. 14)

Biologie, clasa a 5a

Se codeaza urmatoarele sectiuni:

Corpul lectiei, Descopar si invat, Stiu deja, Observ si descopar, Retine, Retinem, Formulam concluzii, Documentare, Citim si discutam, Afla mai multe, Important, Din cartea naturii, Interesant si util, Caseta de lectura, Nu uitati, Fata ne vazuta, Am descoperit, Stiatii ca, Exploreaza si comunica, Observam, citatele, motto-urile

Nu se codeaza: Exercițiile, experimentele, lucrarile de laborator, Aplicam, Portofoliu, Idei pentru proiecte, Cutia cu intrebari, Fisa de observatie, Obiective, Gata de explorare, Dictionar, Originea cuvintelor, Joc de rol, Regulile, Lucrati in grupe, Rezolva si aplica, Protejeaza mediul

Biologie, clasa a 6a

Se codeaza: Corpul lectiei, Idei cheie, Observati, descoperiti, investigati, Stiatii ca, Observa si descopera, Retine! Observa si identifica

Nu se codeaza: Valorificati ce ati invatat, aplicati si rezolvati, Verificati-va cunostintele, Atentie!, Observa si compara, Vocabular, Evaluare

Biologie, clasa a 7a

Se codeaza: Corpul lectiei, Bioinfo, Retine, Gandeste integrat, Descopera, Stiatii ca, Afla mai multe

Nu se codeaza: Portofoliu, Experimenteaza, Dictionar biologic, Exerseaza, Provocare biologica, Antreneaza-ti neuronii, Aminteste-ti, Teme si aplicatii, Activitate practica, Aplicatii, Exerciții, Lucrari practice, Fise pentru portofoliu

Chimie, clasa a 7a

Se codeaza: corpul lectiei, Stii deja, Inveti lucruri noi, Stiatii ca, Retine, Daca vrei sa stii mai mult, Concluzii (chiar si de la experimente!), Ai invatat si iti reamintesti, Observatii, Ce stiu, Ce voi afla, De retinut

Nu se codeaza: Aplica, Norme de protectie a mediului, Sa observam, Sa experimentam, Verifica-te singur, Exerciții si probleme, Activitate experimentală in echipa/ realizata de profesor, Ai observat si aplici, Atentie!, Aplica ce ai invatat, Experiment, Pentru curiosi, **Activitate în pereche**

Chimie, clasa a 8a

Se codeaza: corpul lectiei, citate, Stii deja, Stiatii ca, Retine, Concluzii (chiar si de la experimente!), Ai invatat si iti reamintesti, Exersare si dezvoltare

Nu se codeaza: Verifica-te singur, Teste, Inveti lucruri noi, Aplica, Activitate experimentală in echipa/ realizata de profesor, Exercitii, Ai invatat si aplici, Ai experimentat si aplici, Exercitii si probleme, Problema rezolvata

Fizica, clasa a 6a

Se codeaza: corpul lectiei, citate, Retineti, Definitie, Jurnal de invatare, Retine, Concluzie, Curiozitati

Nu se codeaza: Exercitii si probleme, experimente, Exersati, Probleme rezolvate, teste, reguli de protectie a muncii, Activitati de invatare, Lucrare de laborator, Invata sa rezolvi probleme folosind formule, Autoevaluare

Fizica, clasa a 7a

Se codeaza: corp lectie, casute de text d ela inceputul fiecarei unitati, Stiu deja, Aplic (doar definitia), Concluzii (chiar si de la experimente!), Retin, Observ: doar concluziile!, Stiai ca

Nu se codeaza: Aplic (partea in care se descrie cerinta), Investigatie, Experimentez, Proiect, Probleme, Teste, Autoevaluare

Fizica, clasa a 8a

Se codeaza: Sinteze, Observ: doar concluziile!, Concluzii (chiar si de la experimente!), Retin, Stiai ca, Investigatie, Curiozitati, Din istoria fizicii, De retinut, Definitie, Pentru curiosi, Aplicatii in natura si in tehnica

Nu se codeaza: Recapitulare, Teste, Experimentez, Norme de protectie, Aplic, Proiect, Portofoliu, Probleme rezolvate, Probleme propuse, Activitate experimentală, Activitati de invatare si autoevaluare, Experiment, De aplicat, Activitati de evaluare, Jurnal de invatare, Mini-Lab

PAR. Paragraful

Se noteaza cu cifre (1, 2, 3) fiecare paragraf incepand din partea de sus a paginii.

PG. Pagina

Se noteaza cu cifre pagina (1, 2, 3). Daca textul analizat (ex. paragraful) se intinde pe doua pagini, se noteaza doar numarul paginii de la care incepe paragraful.

TD. Domeniul tinta (target domain)

Vezi lista cu TD pentru fiecare lectie/ unitate din manual. Noteaza TD principale cu M (main) si extensiile unui TDM cu x, deci TDx.

E.g. TDM: sistem nervos / TDx: sistem nervos central (Biologie, VII, Ars Libri)

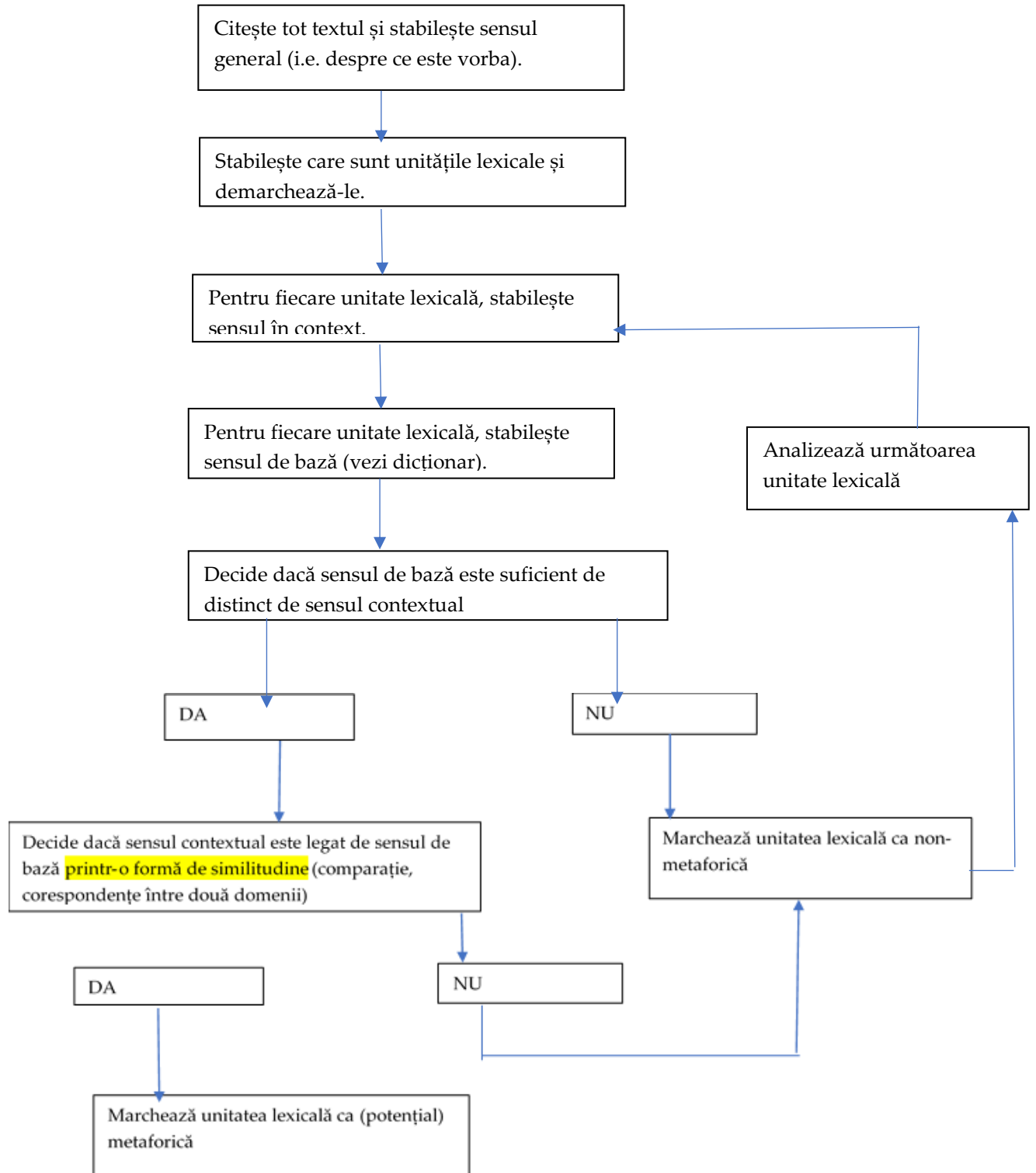
MET. Este descrierea/ explicatia TD din textul analizat metaforica sau nu, conform celei care codeaza?

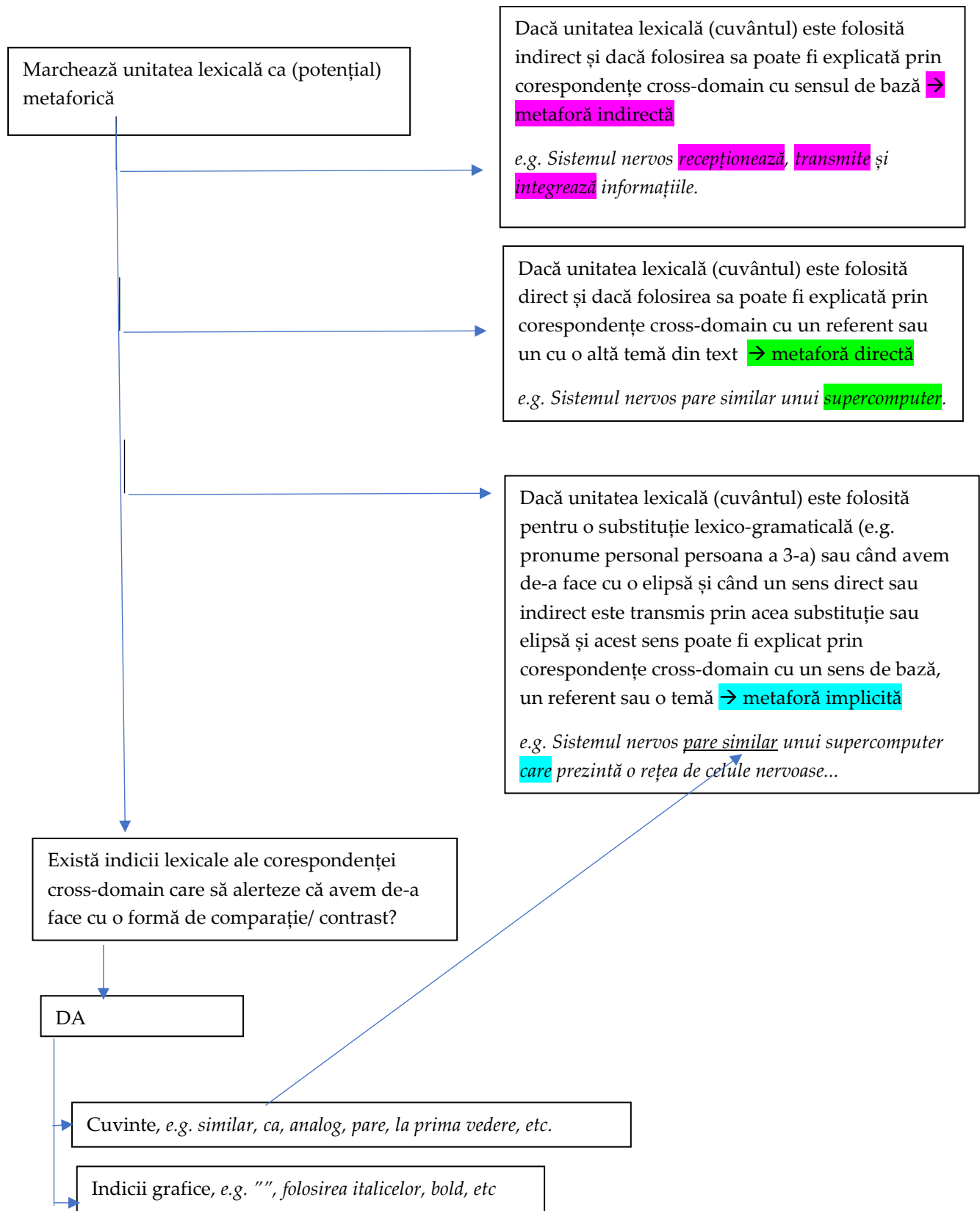
0 - Non-metaforica

1- Metaforica

Daca 0, codarea se incheie.

Dacă 1, codarea continua, aplica MIP (Metaphor Identification Procedure, Pragglejaz Group) si MIPVU (Metaphor Identification Procedure Vrije Universiteit)





Ex. Sistemul nervos reprezintă „centrul de comandă” al organismului, deoarece recepționează, transmite și integrează informațiile din mediul extern și intern pe baza cărora elaborează răspunsuri adecvate. El controlează acțiunile și senzațiile fiecărei părți din organism, coordonează gândirea, emoțiile și memoria. ((*Biologie, VII, Ars Libri, p.12, paragraful 1*))

Sistemul nervos = TDM, se va regasi in lista cu TD pentru Biologie, VII

Metafora 1

“centrul de comanda” = SD (source domain)

Sistemul nervos reprezinta “centrul de comanda” = metafora directa, de tipul A este B (resemblance metaphor), cross domain mapping intre doua domenii conceptuale distincte: 1. Sistemul nervos (TD) si 2. Centrul de comanda (SD), semnalizata grafic prin ghilimele (MFlag)

Metafora 2

recepționeaza

Sistemul nervos recepționeaza... = metafora indirecta, cross domain mapping intre doua domenii conceptuale distincte: 1. Sistemul nervos (TD) si 2. receptor/ dispozitiv care recepteaza unde (SD)

Recepționeaza

Sensul contextual = colectează, aduna, primește

Sensul de baza = a prinde cu ajutorul unui receptor (unde, emisiuni), a recepta

Nota bene! Pentru a stabili sensul de baza, se foloseste dictionarul (DEX, de stabilit daca dexonline sau dex book!). Sensul de baza nu este intotdeauna primul sens listat in dictionar! Caracteristici ale sensului de baza:

Concret

Mai structurat dpdv cognitiv

Accesibil simțurilor

Legat de corpul uman

Human-oriented

O singură clasă de cuvinte (ex. Substantiv, verb etc.)

O singură categorie gramaticală (ex. Numărabil vs. Nenumărabil)

Atentie la polisemie!

A receptiona (dexonline) = 1. a lua in primire o lucrare tehnica, un material, o marfa, verificandu-le calitatea; 2. A recepta, a prinde cu ajutorul unui receptor (unde, emisiuni)

Sensul de baza este suficient de distinct de sensul contextual? DA

Exista o similaritate intre sensul contextual si sensul de baza? DA

Atunci marcheaza “recepționeaza” ca metaforic!

Recepționeaza = metafora lingvistica, “recepționeaza” este un cuvânt folosit in legatura cu “receptor”, insa in text este folosit pentru a vorbi despre “sistemul nervos”

Metafora 3

transmite

Sistemul nervos ...transmite... = metafora indirecta, cross domain mapping intre doua domenii conceptuale distincte: 1. Sistemul nervos (TD) si 2. receptor (SD)

Transmite

Sensul contextual = conduce (informatia), disemineaza, imprastie

Sensul de baza = a comunica ceva cu ajutorul unui post de radio, a emite

Sensul de baza este suficient de distinct de sensul contextual? DA

Exista o similaritate intre sensul contextual si sensul de baza? DA

Atunci marcheaza "transmite" ca metaforic!

Transmite = metafora lingvistica, "transmite" este un cuvint folosit in legatura cu "receptor", insa in text este folosit pentru a vorbi despre "sistemul nervos"

La fel se procedeaza cu "integreaza", "elaboreaza", "controleaza", "coordoneaza".

WIDLII (When In Doubt Leave It In)

Conform MIPVU, cand nu suntem sigure daca un cuvint este metaforic sau nu, il marcam ca metaforic. Daca exista dezacord intre coders, il vom discuta atunci.

Nota bene! Este foarte putin probabil sa apara metafore eliptice, in sensul promovat de MIPVU, asadar aceasta categorie de metafore nu va fi codata separat in Excel. Vom marca eventualele metafore eliptice in text (highlighted) ori intr-un document separat si le vom discuta caz cu caz.

SD. Domeniul sursa

Se scrie domeniul conceptual caruia ii apartine expresia lingvistica folosita metaforic in mod direct sau indirect.

Ex. <<militar>> pentru "centrul de comanda", <<IT>> pentru "supercomputer"

MD. Metafora directa

1- exista

0 - nu exista

Se marcheaza cu 1 sau 0 prezenta sau absenta unei metafore directe in textul analizat.

Daca 0, atunci se scrie 999 in celulele MD_EXL, MD_FLAG si MD_DIS

Daca 1, atunci se codeaza in continuare:

MD_EXL. Expresia lingvistica care este folosita metaforic in mod direct

Ex. "centrul de comanda", "supercomputer"

MD_FLAG. MFlags

Se verifica daca exista sau nu un cuvint, mai multe cuvinte sau semne grafice care semnalizeaza, inotesc expresia lingvistica folosita metaforic in mod direct

1 - prezent

0 - absent

Atentie! Daca nu exista indicii, deci daca metafora nu este semnalizata, se va introduce 999 in celula respectiva.

MD_DIS. Distanta semantica a SD fata de TD

1 - apropiata

2 - indepartata

Distanta semantica dintre SD si TD este ceea ne sacaie, ne zduncina (in en ar fi "jolt") atunci cand "vedem" o metafora. Distanta semantica = gradul de similitudine dintre domeniile sau clasele din care fac parte SD si , respectiv, TD. Atentie! SD si TD sunt concepte, nu cuvinte. Practic, o metafora "buna" este aceea in care distanta semantica dintre T si S nu este nici prea mare, nici prea mica. :) Daca este prea mica, atunci nu "zdruncina", daca este prea mare, atunci este prea greu de interpretat, necesita un efort cognitiv prea mare si noi nu suntem inclinati sa depunem mult efort cognitiv in comunicare (vezi principiul pertinentei a lui Sperber & Wilson).

Ex. 1. Sistemul nervos este un supercomputer.
Distanta semantica dintre T (=sistemul nervos) si S (= supercomputer) este mai mica fata de distanta semantica dintre T si S in exemplul 2.

2. Sistemul nervos este o centrala telefonica.

MID. Metafora indirecta

- 1- exista
- 0 - nu exista

Se marcheaza cu 1 sau 0 prezenta sau absenta unei metafore indirecte in textul analizat.
Daca 0, atunci se scrie 999 in celulele MID_EXL, MID_FLAG si MID_DIS

Daca 1, atunci se codeaza in continuare:

MID_EXL. Expresia lingvistica care este folosita metaforic in mod indirect

Ex. "receptioneaza", "transmite"

MID_FLAG. MFlags

Se verifica daca exista sau nu un cuvint, mai multe cuvinte sau semne grafice care semnalizeaza, insotesc expresia lingvistica folosita metaforic in mod indirect

- 1 - prezent*
- 0 - absent*

Atentie! Daca nu exista indicii, deci daca metafora nu este semnalizata, se va introduce 999 in celula respectiva.

MID_DIS. Distanta semantica a SD fata de TD

- 1 - apropiata
- 2 - indepartata

Distanta semantica dintre SD si TD este ceea ne sacaie, ne zduncina (in en ar fi "jolt") atunci cand "vedem" o metafora. Distanta semantica = gradul de similitudine dintre domeniile sau clasele din care fac parte SD si , respectiv, TD. Atentie! SD si TD sunt concepte, nu cuvinte. Practic, o metafora "buna" este aceea in care distanta semantica dintre T si S nu este nici prea mare, nici prea mica. :) Daca este prea mica, atunci nu "zdruncina", daca este prea mare, atunci este prea greu de interpretat, necesita un efort cognitiv prea mare si noi nu suntem inclinati sa depunem mult efort cognitiv in comunicare (vezi principiul pertinentei a lui Sperber & Wilson).

Ex. 1. Sistemul nervos este un supercomputer.
Distanta semantica dintre T (=sistemul nervos) si S (= supercomputer) este mai mica fata de distanta semantica dintre T si S in exemplul 2.

2. Sistemul nervos este o centrala telefonica.

Nota bene!

Pe un rand, se codeaza DOAR metaforele directe (daca sunt) si/ sau indirecte (daca sunt) apartinand aceluiasi domeniu sursa (SD), e.g. "militar" sau "economic" sau "IT", identificate in paragraful sau sau in blocul de text analizat! Daca sunt mai multe metafore directe si/ sau indirecte apartinand aceluiasi SD identificate in paragraful/ blocul de text analizat, atunci se adauga noi celule (se copiaza in Excel celulele legate de codarea MD sau MID, dupa caz.

Daca sunt mai multe metafore directe si/ sau indirecte apartinand unor SD diferite identificate in acelasi paragraf/ bloc de text, atunci acestea se codeaza pe un alt rand. Concluzie: SD diferite se codeaza pe randuri diferite, deci intrari diferite in Excel.

MD_S. Pentru fiecare metafora directa decide dacă similitudinea dintre SD si TD este legată de:

MD_S_For. Forma 1/0
MD_S_Prop. Proprietati 1/0
MD_S_Fun. Functie 1/0
MD_S_Cul. Culoare 1/0
MD_S_Other. Altele 1/0

1 marcheaza prezenta, iar 0 absenta variantei respective de raspuns. Daca se marcheaza 1 la Altele, atunci se va introduce o noua coloana in care se va scrie criteriul identificat, care nu se regaseste in lista predefinita.

MID_S. Pentru fiecare metafora indirecta decide dacă similitudinea dintre SD si TD este legată de:

MID_S_For. Forma 1/0
MID_S_Prop. Proprietati 1/0
MID_S_Fun. Functie 1/0
MID_S_Cul. Culoare 1/0
MID_S_Other. Altele 1/0

MD_MULTIM. Pentru fiecare metafora directa identificata, verifica daca este redata multimodal (verbal + vizual).

1 Da
0 Nu

1 marcheaza prezenta, iar 0 absenta variantei respective de raspuns.

MID_MULTIM. Pentru fiecare metafora indirecta identificata, verifica daca este redata multimodal (verbal + vizual).

1 Da
0 Nu